

Gmina Potworów  
ul. Radomska 2A  
26 – 414 Potworów

Potworów, dnia 02.04.2024 r.

Nr sprawy: RGK.I.271.4.2024

## WYJAŚNIENIE TREŚCI SPECYFIKACJI WARUNKÓW ZAMÓWIENIA

dotyczy postępowania o udzielenie zamówienia publicznego na zadanie:

**„Opracowanie dokumentacji projektowej dla inwestycji pn.:  
Budowa sieci kanalizacji sanitarnej w miejscowości Wir i Marysin.”**

Nr sprawy: **RGK.I.271.4.2024**

Ogłoszenie nr 2024/BZP 00262893/01 z dnia 27.03.2024 r.

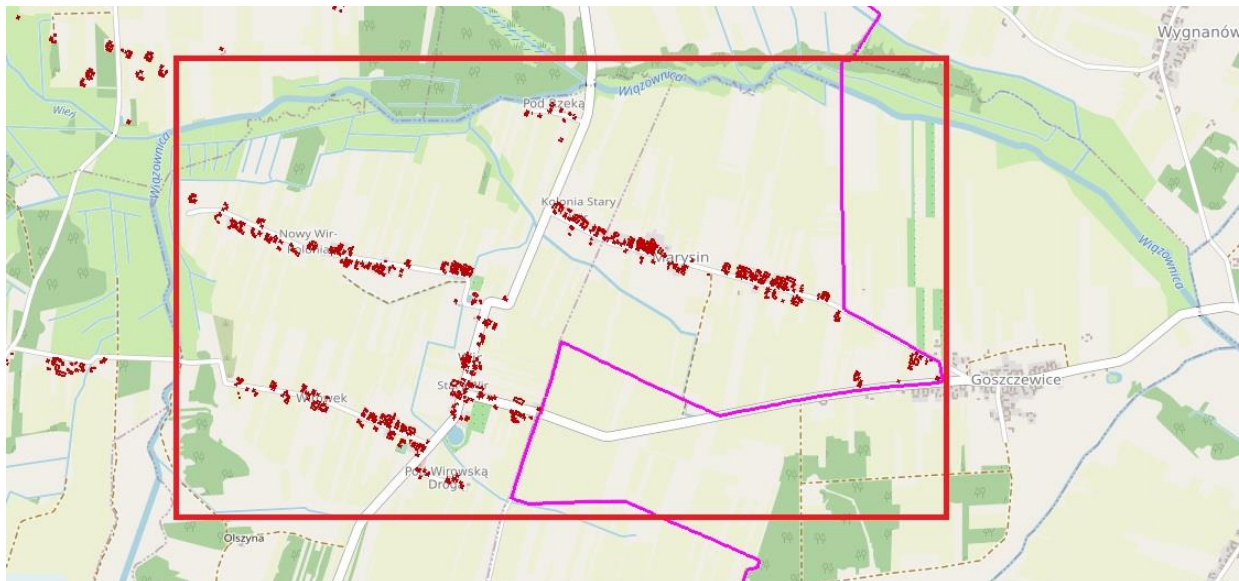
W odpowiedzi na zapytanie z dnia 29.03.2024 r. Gmina Potworów niniejszym informuje:

### Pytanie 1

Proszę o dołączenie do materiałów przetargowych mapy przedstawiającej zakres zamierzenia inwestycyjnego.

### Odpowiedź 1

Zamawiający informuje, że sieć kanalizacji sanitarnej powinna zostać zaprojektowana, tak by odprowadzić ścieki bytowe z budynków mieszkalnych w rejonie zaznaczonym poniżej.



### Pytanie 2

Z informacji pozyskanych z Powiatowego Ośrodka Dokumentacji Geodezyjnej i Kartograficznej w Przysusze odnośnie granic działek ewidencyjnych wynika, że:

- w obrębie Marysin na terenach zabudowanych przeprowadzono modernizację ewidencji gruntów i budynków i w większości przypadków położenie punktów granicznych spełniają obecnie obowiązujące w przepisach prawa geodezyjnego standardy dokładnościowe,
- w obrębie Marysin na terenach niezabudowanych oraz w obrębie Wir położenie punktów granicznych w większości przypadków nie spełniają obecnie obowiązujących w przepisach prawa geodezyjnego standardów dokładnościowych.

„Opracowanie dokumentacji projektowej dla inwestycji pn.:  
Budowa sieci kanalizacji sanitarnej w miejscowości Wir i Marysin.”

W myśl zapisów par. 31 ust. 1. Obwieszczenia Ministra Rozwoju i Technologii z 12 lipca 2022r. w sprawie ogłoszenia jednolitego tekstu rozporządzenia Ministra Rozwoju w sprawie standardów technicznych wykonywania geodezyjnych pomiarów sytuacyjnych i wysokościowych oraz opracowywania i przekazywania wyników tych pomiarów do państwowego zasobu geodezyjnego i kartograficznego:

- w przypadku gdy w zamierzeniu budowlanym przewiduje się usytuowanie: (...) pkt 2) innych obiektów budowlanych w odległości mniejszej lub równej 3m – od granicy nieruchomości, a w zasobie brak jest danych określających położenie tych punktów granicznych tej granicy z dokładnością właściwą dla szczegółów terenowych I grupy, wykonawca określa położenie tych punktów w drodze pomiaru;

ust. 2 W przypadku gdy punkty graniczne nie są oznaczone na gruncie znakami granicznymi lub nie stanowią jednoznacznie identyfikowalnych elementów szczegółów terenowych, pomiar o którym mowa w ust. 1 wykonawca poprzedza czynnościami mającymi na celu ustalenie przebiegu granic działek ewidencyjnych w trybie przepisów wydanych na podstawie art. 26 ust. 2 ustawy.

Z uwagi na skalę przedmiotu zamówienia, brak jest na etapie przygotowywania ofert, jednoznacznie określić ilości działek, które obecnie nie mają ustalonych granic. Dokładne ilości zostaną poznane podczas zgłoszenia robót geodezyjnych. W przypadku braku wystarczającej ilości danych, będzie konieczność odszukiwania graniczników w terenie. Taka procedura wydłuży czas opracowania map do celów projektowych i wpłynie na koszt opracowania map do celów projektowych.

Czy Zamawiający przy szacowaniu terminu realizacji przedmiotu zamówienia oraz kwoty przeznaczonej na realizację przedmiotu zamówienia brał pod uwagę ewentualną konieczność dokonywania ustalenia granic działek, w obrębie których jest planowana inwestycja?

## **Odpowiedź 2**

Zamawiający nie przewiduje konieczności dokonywania ustalania granic działek objętych planowaną inwestycją. Podana została przybliżona odległość usytuowania studzienek bocznych.

.....  
Kierownik Zamawiającego